

「知のコンシェルジェ」システム

株式会社 日立システムアンドサービス
コンテンツビジネス本部

藤井 泰文

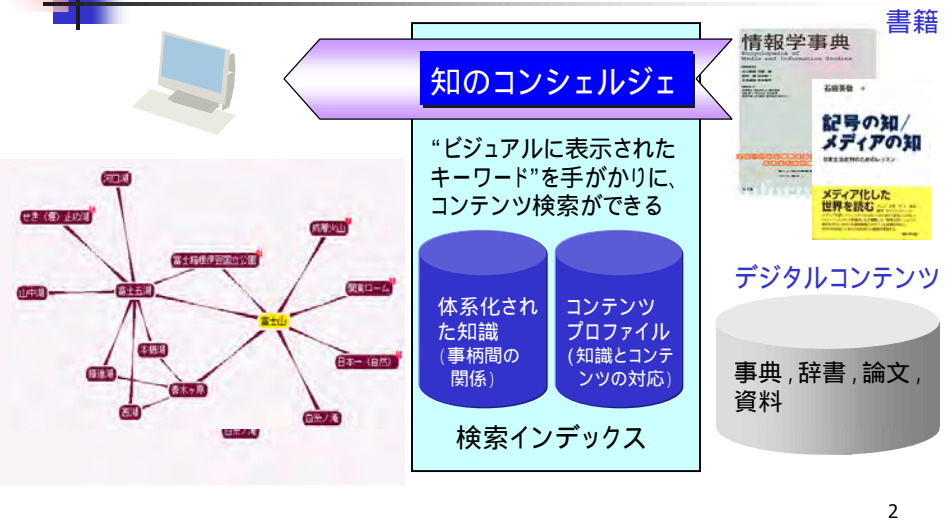
Ya-fujii@hitachi-system.co.jp

「知のコンシェルジェ」は、株式会社 日立システムアンドサービスの登録商標です。

1

「知のコンシェルジェ」とは

知識体系をビジュアル表示しながら、
知りたい情報を検索するシステム



2

体系化された知識、 コンテンツプロファイル

体系化された知識とは：

見識者の知見にもとづき関連づけされた知識群。
例えば、一般教養的知識の場合、百科事典の項目名と関連項目名、索引と項目名など、見識者が意味論的に関連づけをした知識の総体。

コンテンツプロファイルとは：

体系化された知識とコンテンツとの対応情報。
例えば、「富士山」という知識に対して、百科事典の項目「富士山」と地図の地名「富士山」がコンテンツとして存在していることを示す情報。

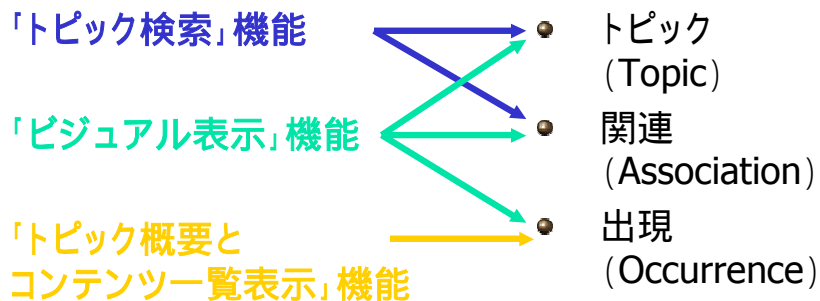
「知のコンシェルジェ」では、
これらを「トピックマップ」で記述している。

3

「知のコンシェルジェ」の機能

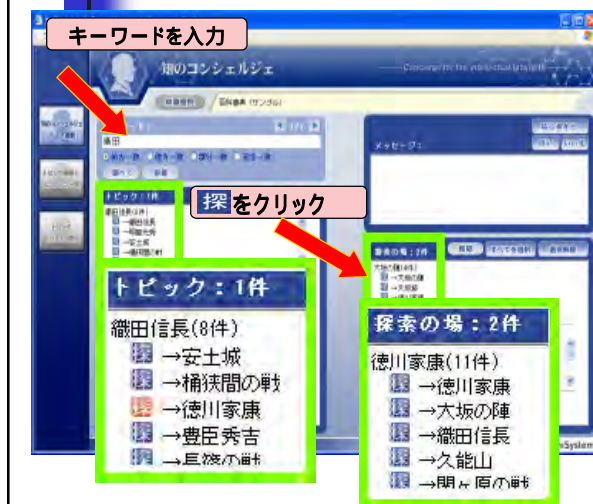
(トピックマップのブラウズ)

トピックマップ



4

事柄を探すための機能 その1



トピック検索

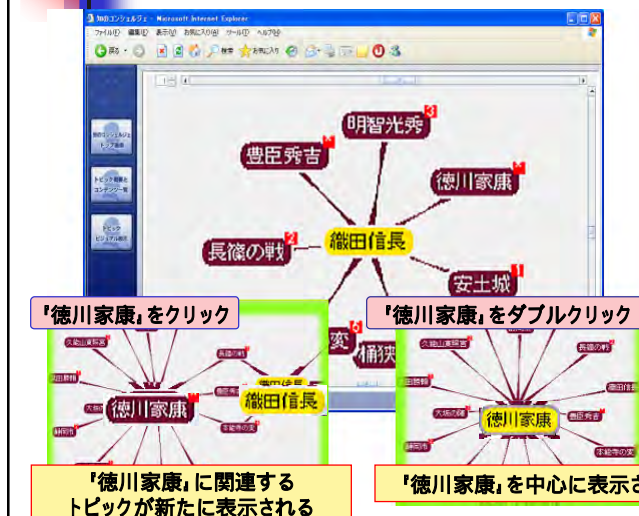
入力したキーワードに一致する事柄と、それに関連する事柄を表示します。

探索の場

トピックの **探** アイコンをクリックすると、その事柄に関連する事柄を表示します。

5

事柄を探すための機能 その2



ビジュアル表示

- ・関連し合う事柄は、「線」で結ばれている。
- ・関連し合う事柄は、どんな「関係」なのかを表示している。
- ・関連し合う複数の事柄の全体像を見渡せる。
- ・事柄に関連するコンテンツを表示できる。

6

情報を得るための機能

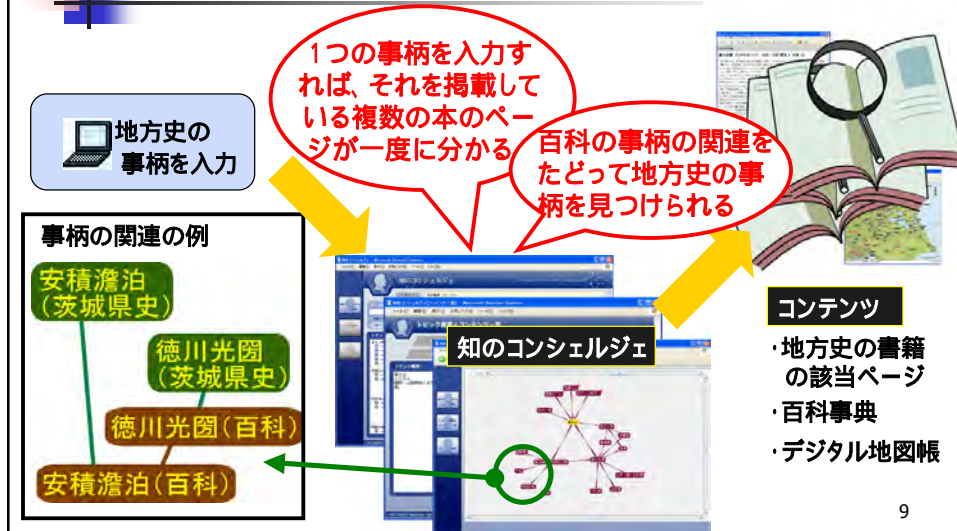
The screenshot shows a web browser window with a page titled 'トピック概要とコンテンツ一覧' (Topic Overview and Content List). It features two main panels: 'トピック概要' (Topic Overview) on the left and 'コンテンツ一覧' (Content List) on the right. A red arrow points from the content list to a separate window titled 'コンテンツ表示画面' (Content Display Screen), which shows a detailed article with a map and text.

- **トピック概要**
このトピックの概要が表示されます。
- **コンテンツ一覧**
このトピックに関連するコンテンツの一覧が表示されます。
- **コンテンツ表示**
複数のコンテンツを別々のウィンドウで同時に開くことができます。

事例1 百科事典検索サービス

The diagram illustrates a search service flow. It starts with a box '思いつた言葉を入力' (Enter the word you are thinking of). A red speech bubble indicates '関連する事柄をたどって、探している事柄を見つけることができる' (You can follow related items to find the item you are looking for). This leads to a '知のコンシェルジュ' (Knowledge Concierge) interface showing a network diagram. A green circle highlights a node in the network, which is linked to a box '事柄の関連の例' (Example of related items) containing '織田信長' (Oda Nobun), '本能寺の変' (The Fall of Honnō-ji), and '明智光秀' (Mori Terumoto). To the right, a 'コンテンツ' (Content) box lists '百科事典' (Encyclopedia), 'デジタル地図帳' (Digital Atlas), and '風景動画 etc.' (Landscape Videos etc.).

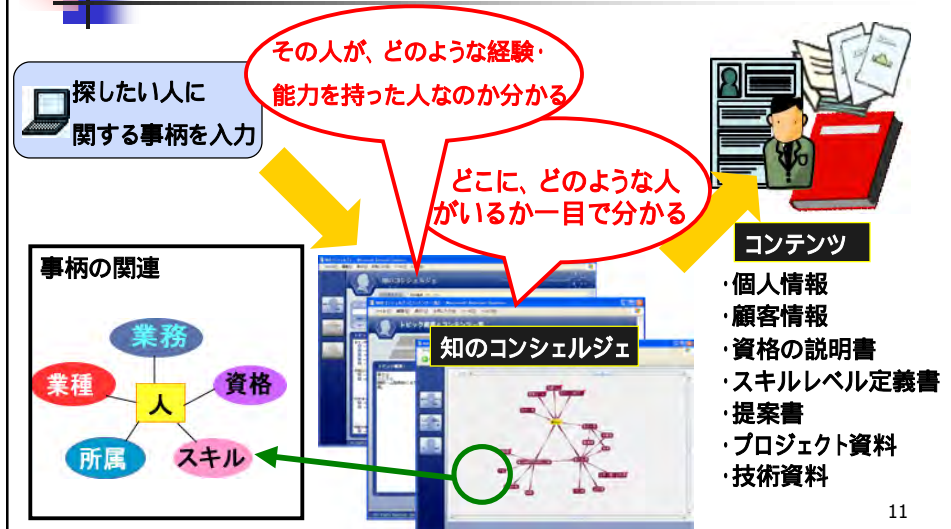
事例2 地方史検索サービス



事例3 大学での教育・研究



事例4 ナレッジ、キャリア管理



動作環境



サーバ

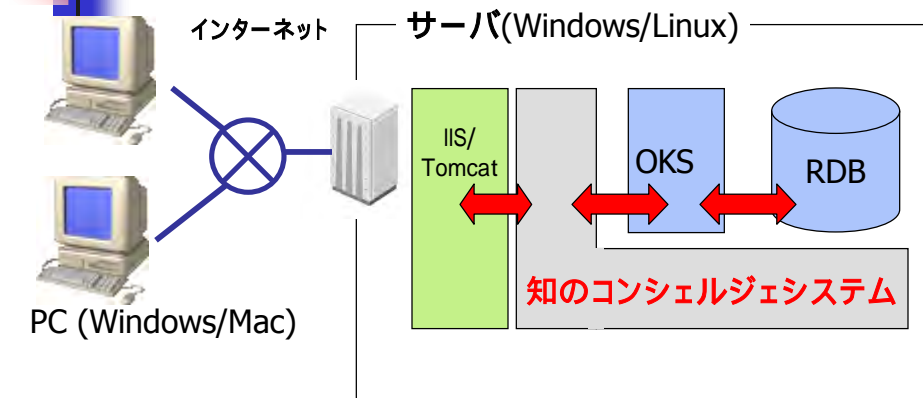
- OS
Windows 2000 server
Red Hat Linux Es version4
- ミドルウェア
Ontopia knowledge suite
- DB
RDB(Postgresql 8.1.4)
- Java
J2SDK 1.3以降



クライアント

- OS
WindowsXP HomeEdition,
WindowsXP Professional,
Windows2000 Professional,
Mac OS 10.4
- ブラウザ
Windows :
InternetExplorer6.0以降
Mac OS :
Safari(バージョン2.0以降推奨)
- Java
Java Runtime Environment
5.0以降

システム構成図



OKS・・・Ontopia knowledge Suite

トピックマップを扱うミドルウェア

13

「知のコンシェルジェ」関連情報

- ・ホームページ
<http://ds.hbi.ne.jp/concierge/>
- ・利用サイト
 - ネットで百科 for ブロードバンド
<http://ds.hbi.ne.jp/netencybb/>
 - ネットで百科 for ライブラリ
<http://ds2.hbi.ne.jp/netencyforLibrary/>
 - 弘文堂's 知のコンシェルジェ
<http://www.koubundou.co.jp/>
- ・書籍
 - 「知のデジタル・シフト」 弘文堂 発行
 - 「トピックマップ入門」 東京電機大学出版局 発行

14